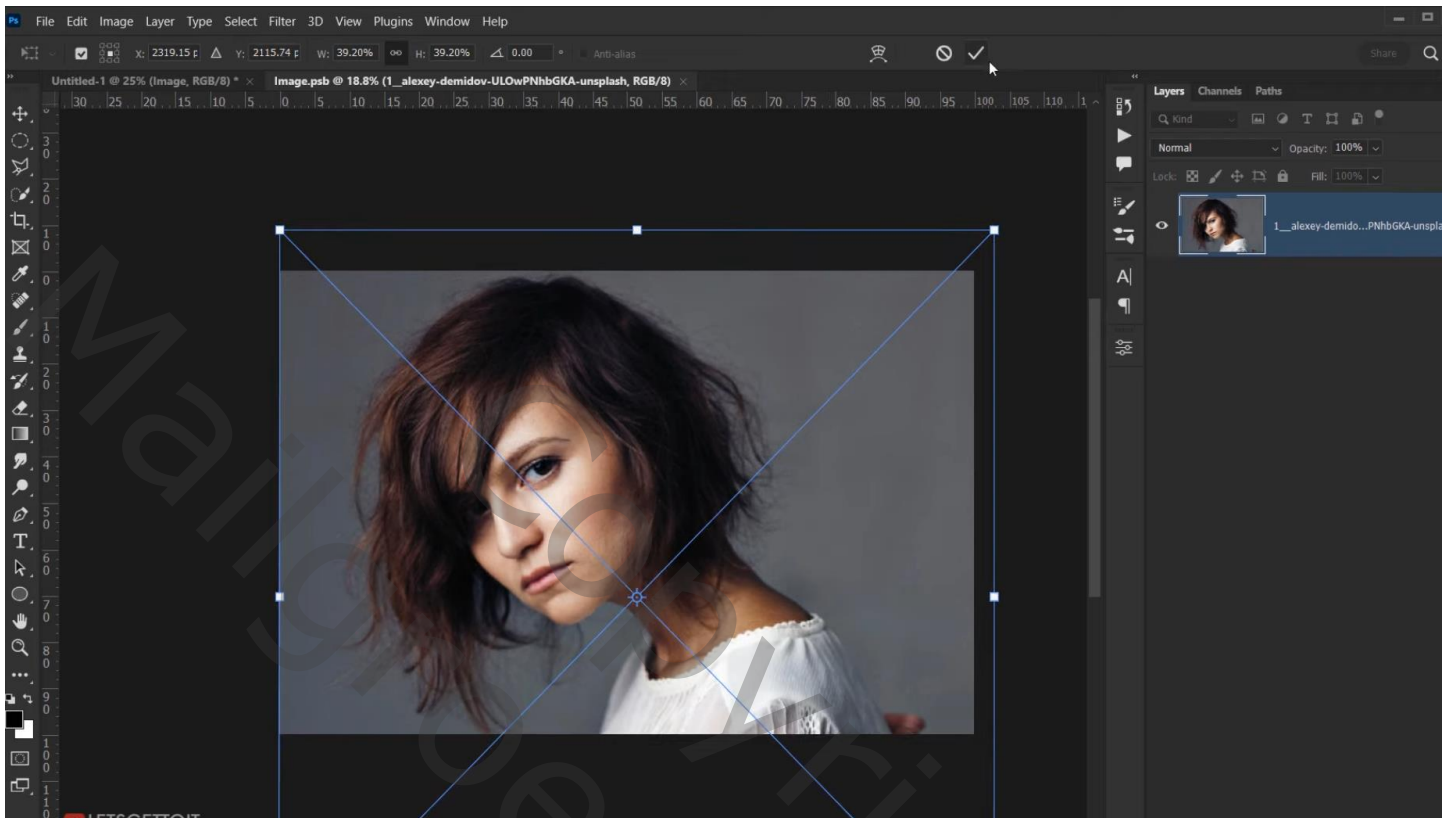


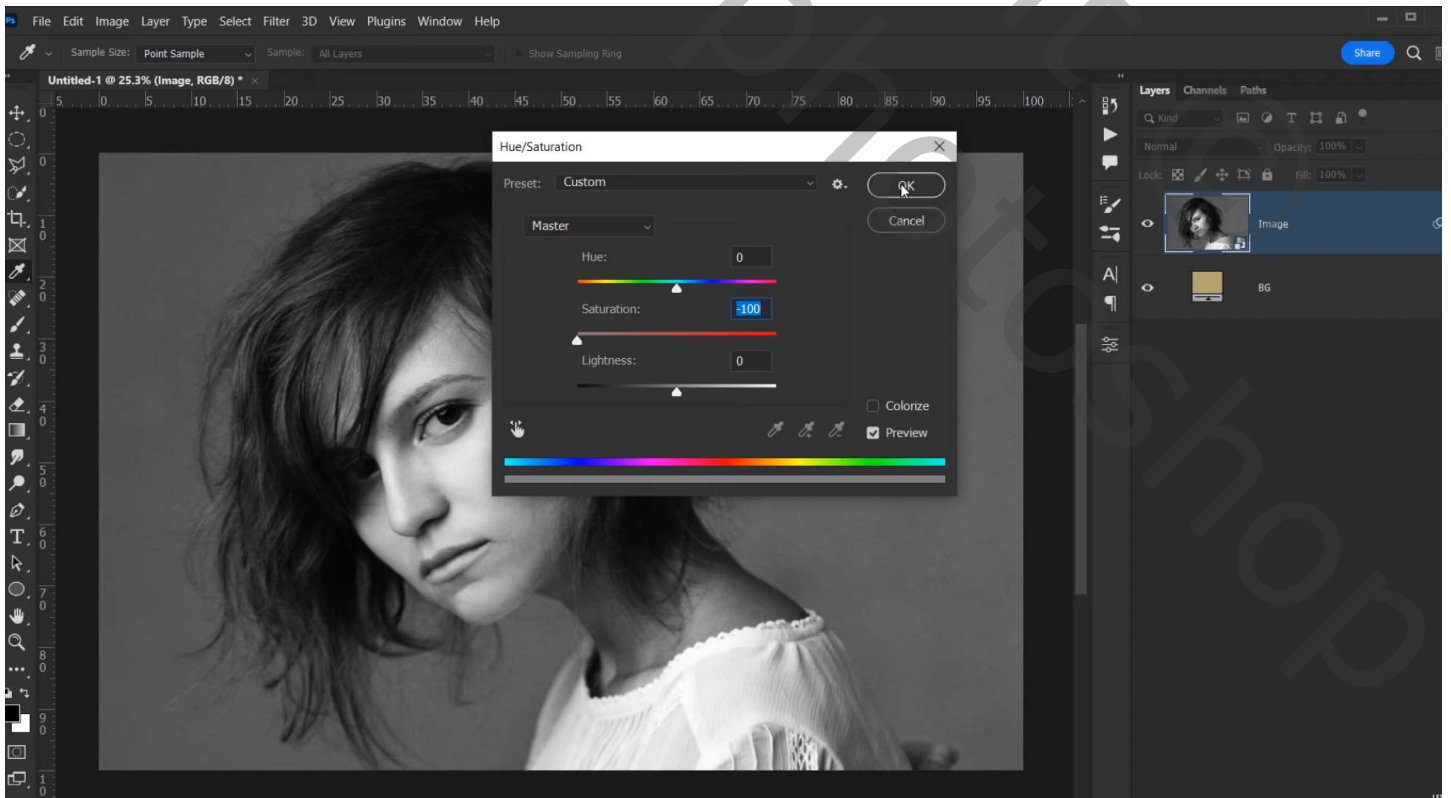
Vintage – video les



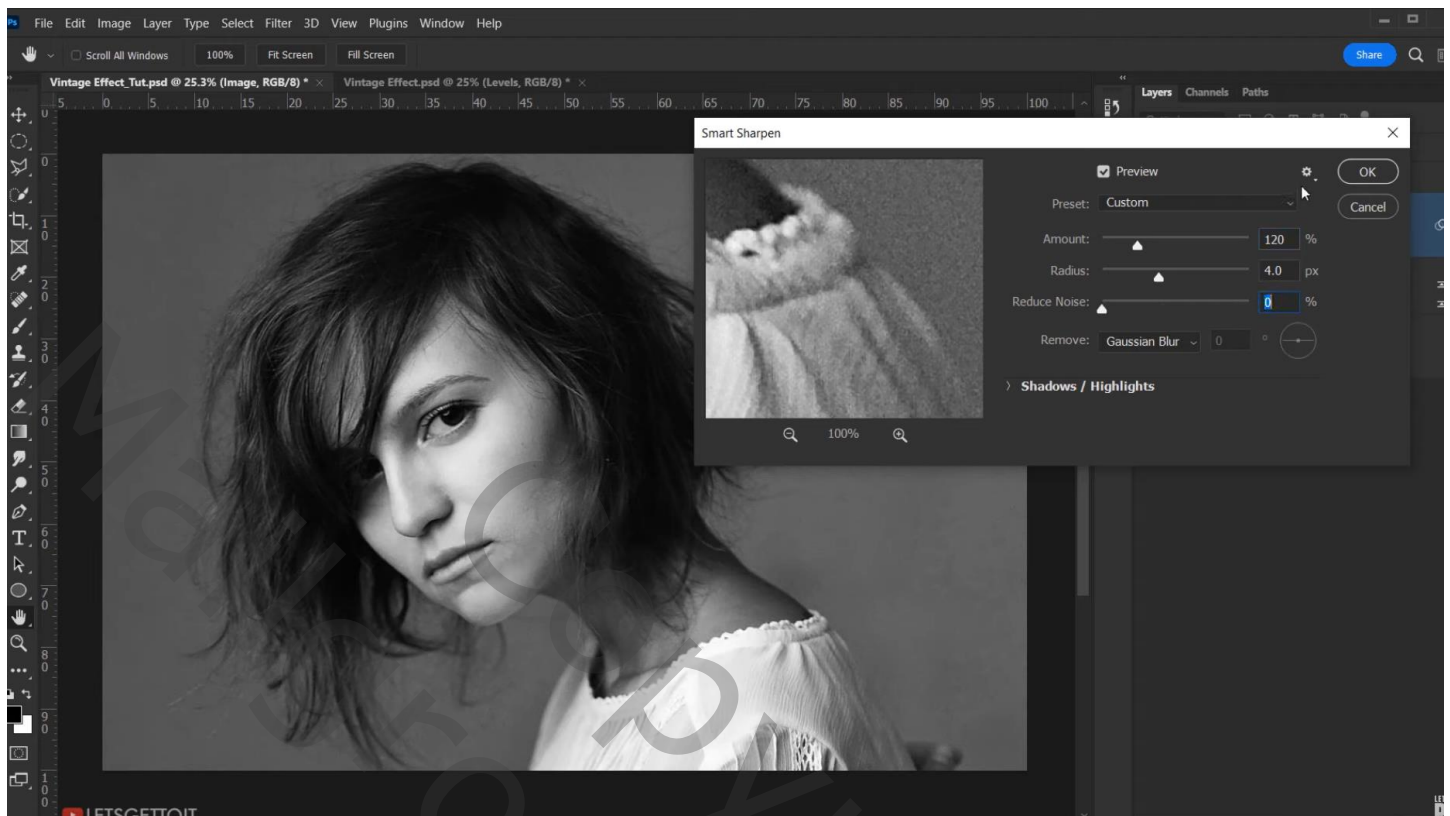
Open een nieuw document: 4500 x 3000 px ; 300 ppi ;
Aanpassingslaag ‘Volle kleur’, kleur = # B4A36F; de witte achtergrond laag mag je dan verwijderen
Voeg je afbeelding toe; omzetten in Slim Object; plaats en grootte aanpassen



Afbeelding → Aanpassingen → Kleurtoon/Verzadiging' : Verzadiging = -100
Het laagmasker van die Slimme Filter verwijderen



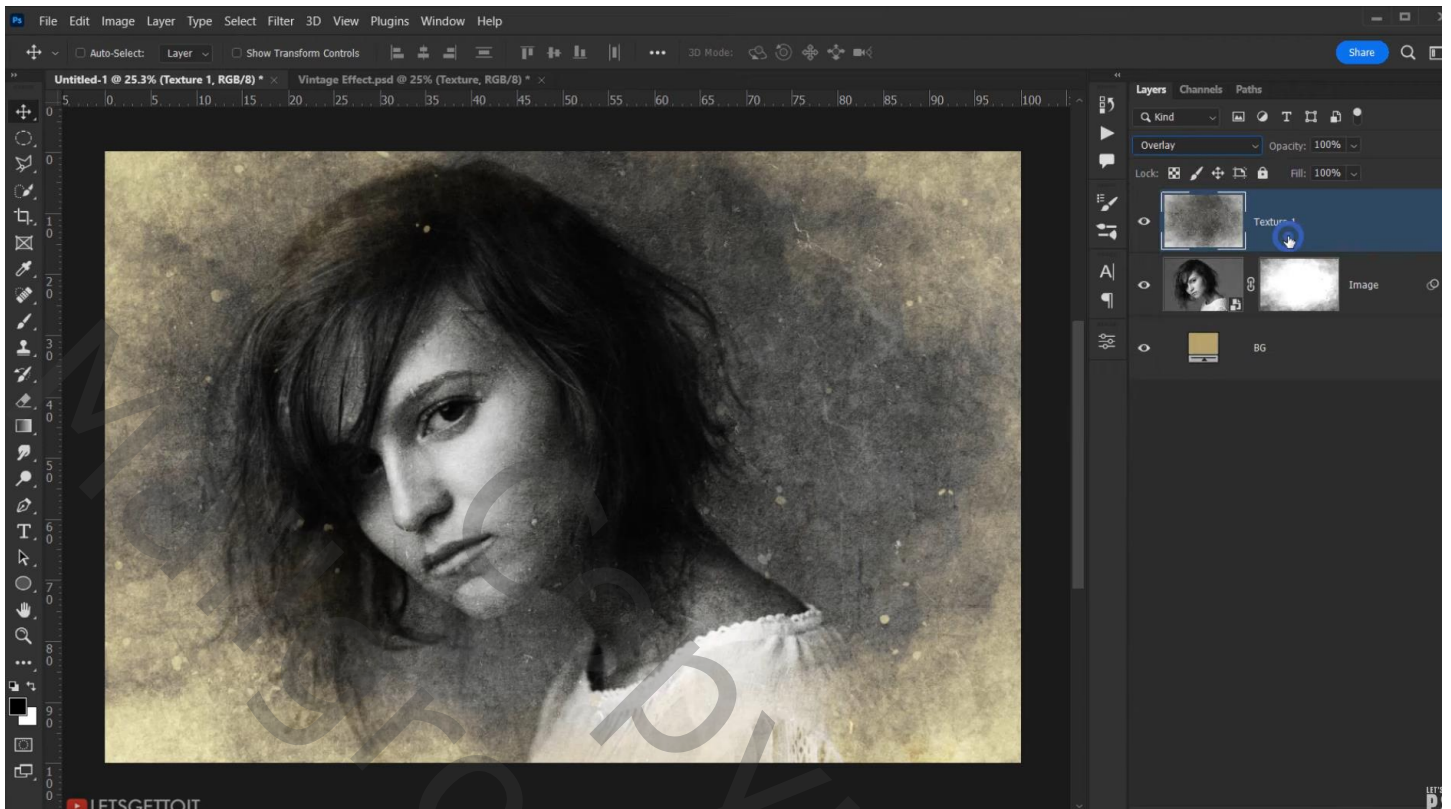
Filter → Verscherpen → Slim Verscherpen : 120 % ; 4 px ; 0 %



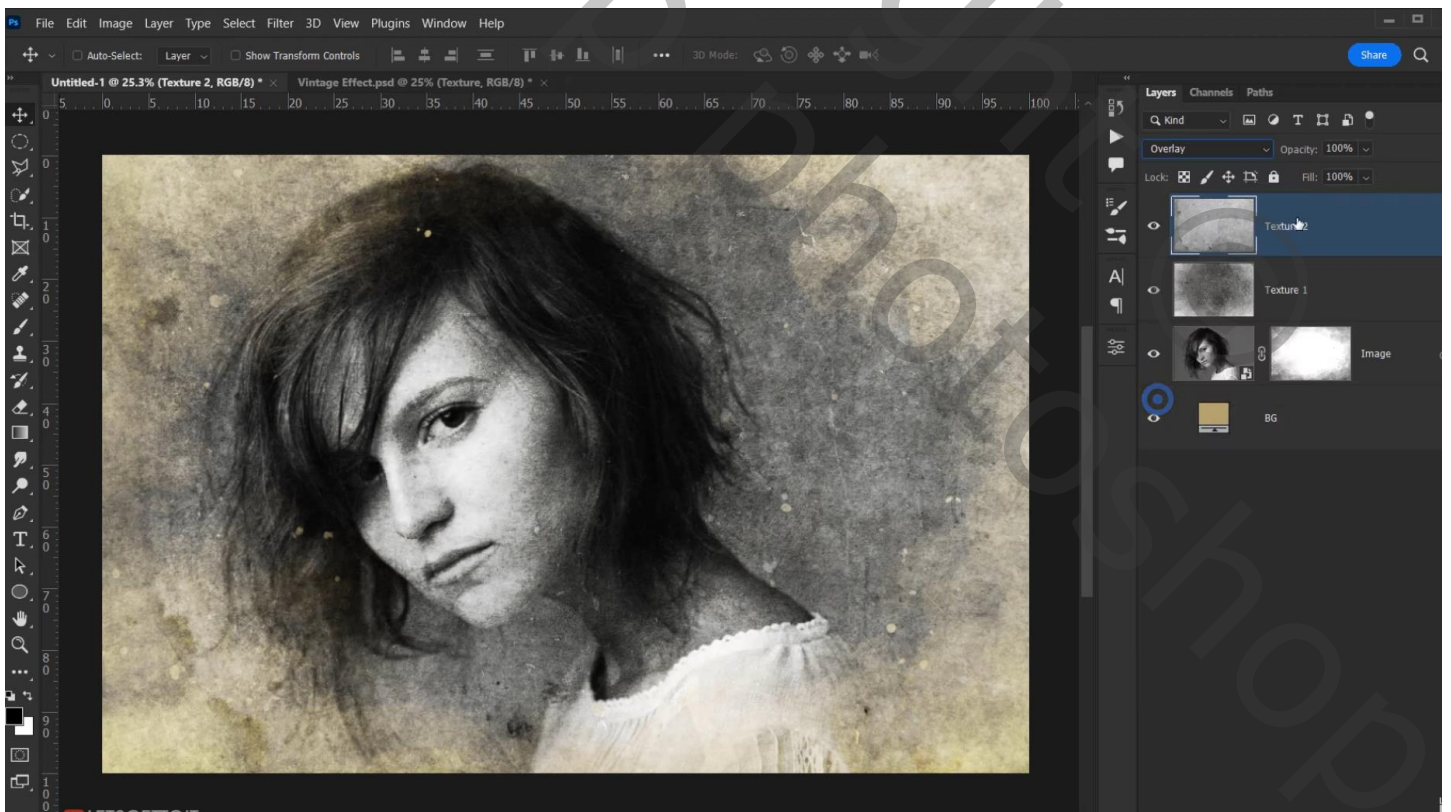
Open “texture as mask”; Ctrl + A; Ctrl + C ;
Voeg aan laag met model een laagmasker toe; klik op het laagmasker met Alt toets ingedrukt
Plak de texture (Ctrl + V) ; Ctrl + D ; laagicoon dan zelf weer aanklikken



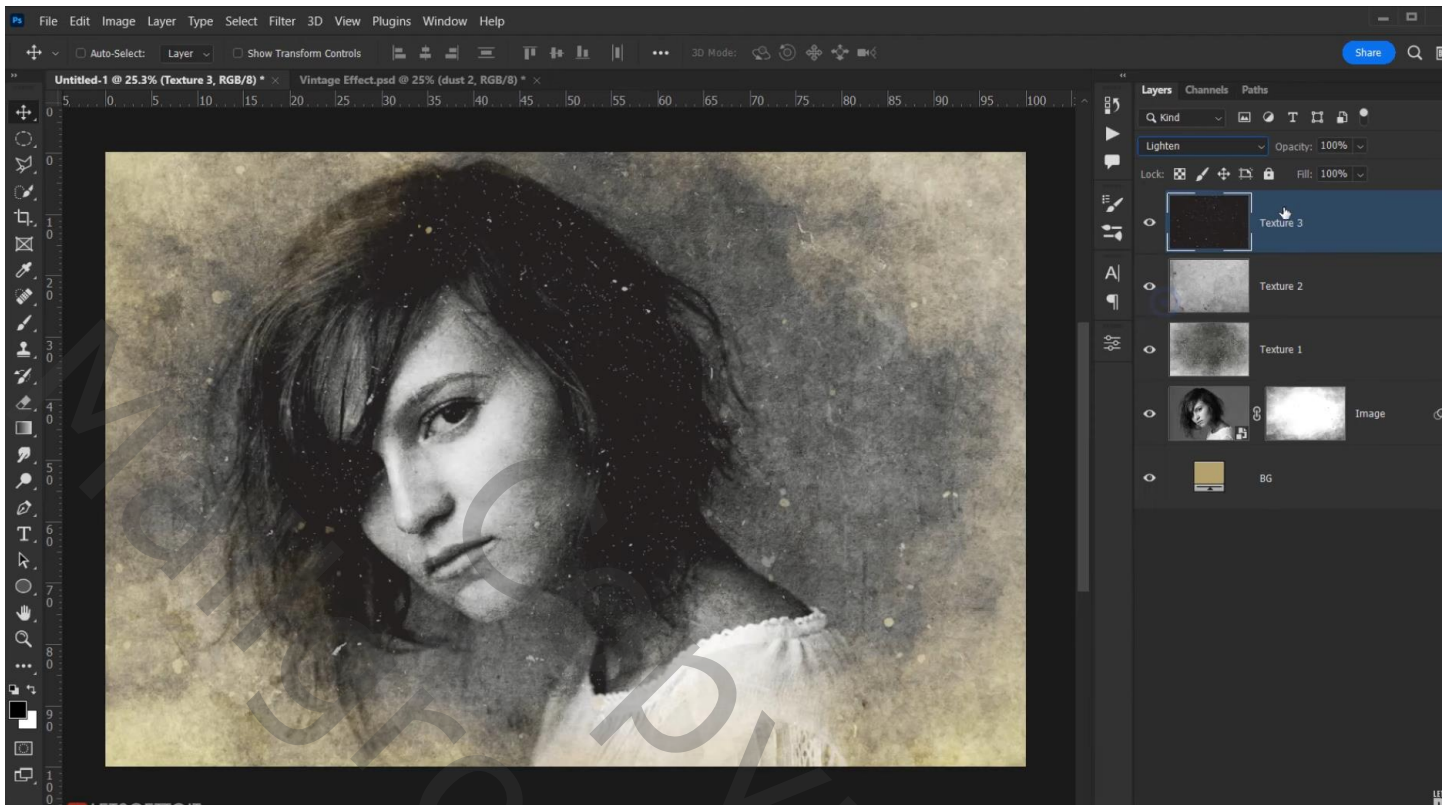
Open "texture1"; toevoegen als bovenste laag; laagmodus = Bedekken , laagdekking = 85 %



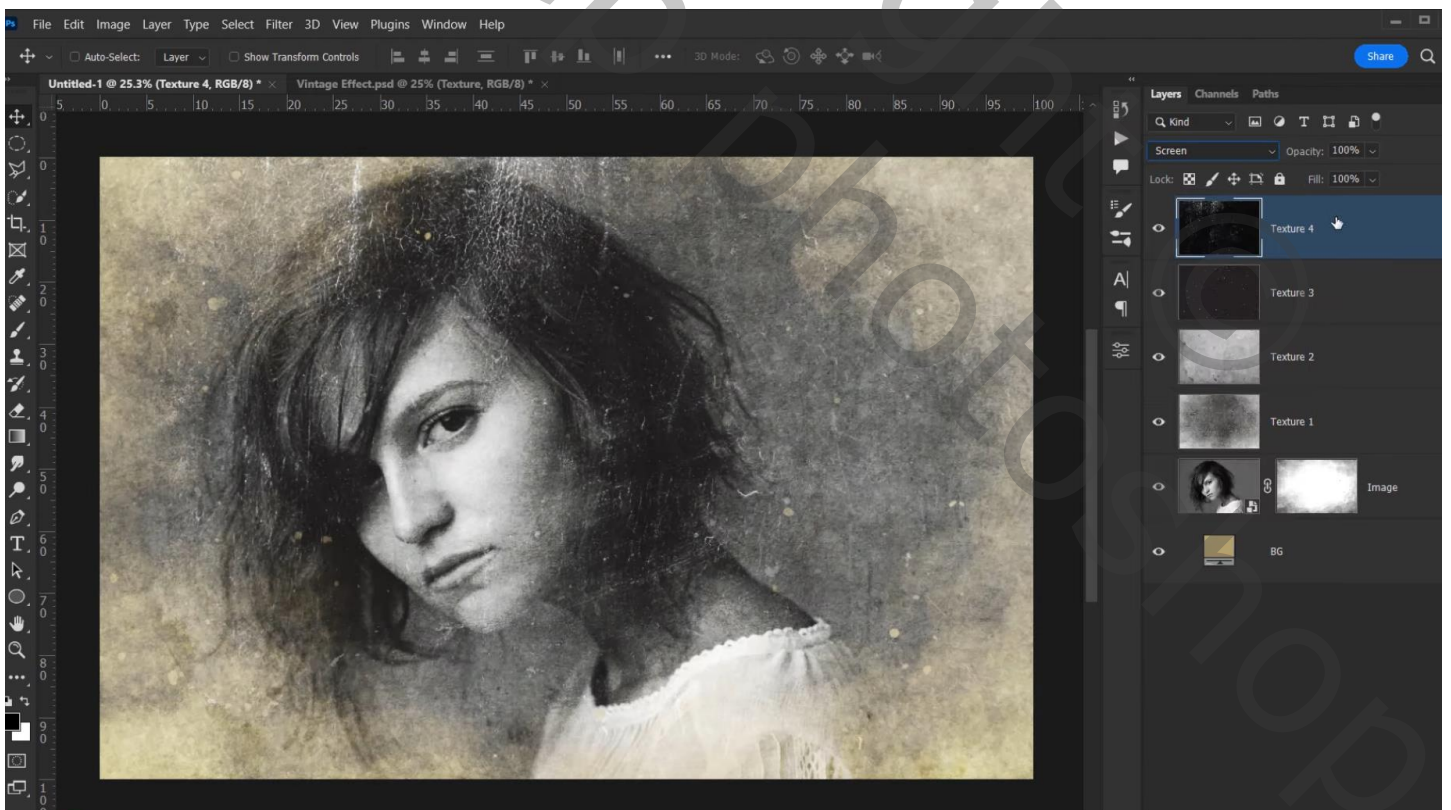
Toevoegen van "texture2" ; laagmodus = Bedekken ; laagdekking = 60%



Toevoegen van “texture3”; laagmodus = Lichter ; laagdekking = 50 %

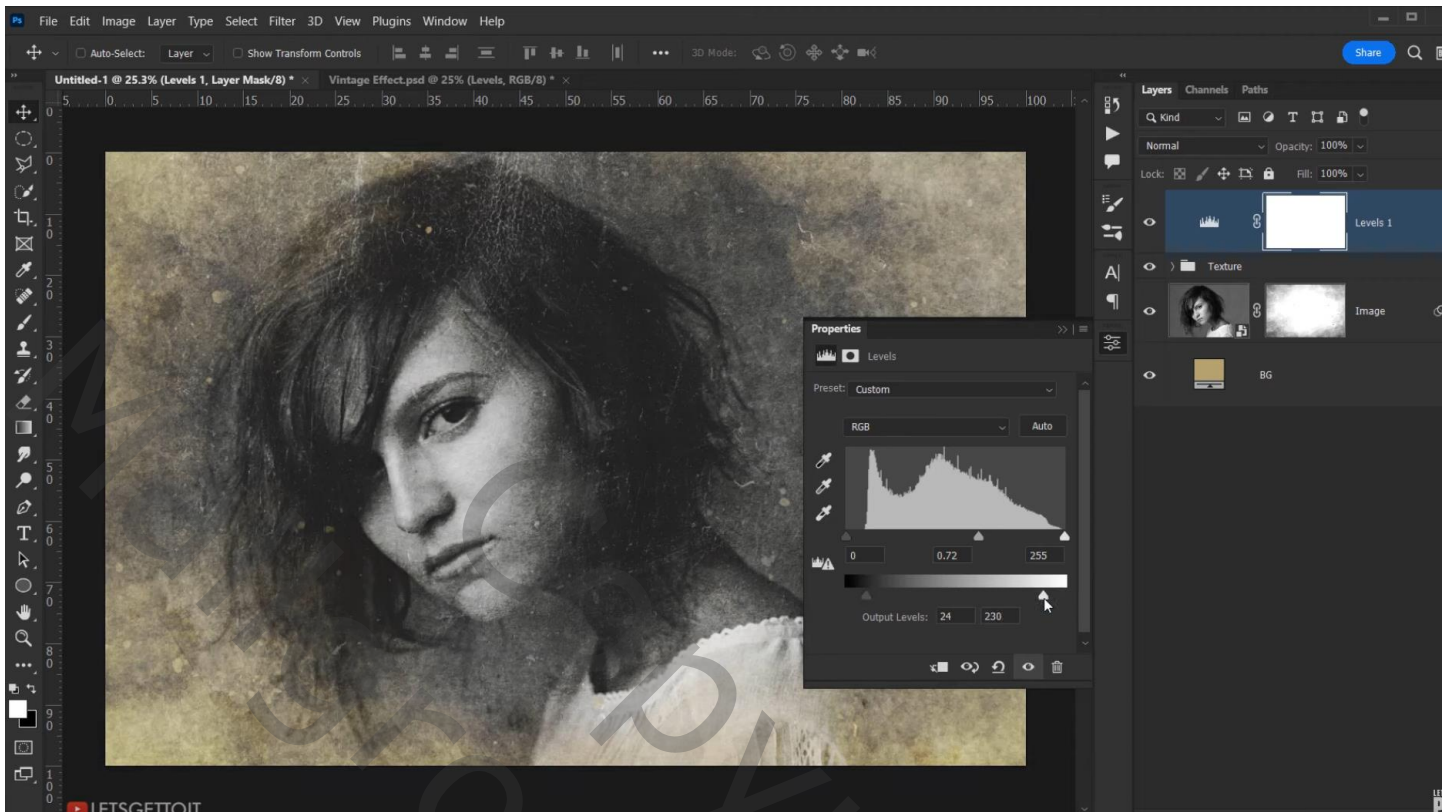


Toevoegen van “texture4”; laagmodus = Bleken; laagdekking = 70%

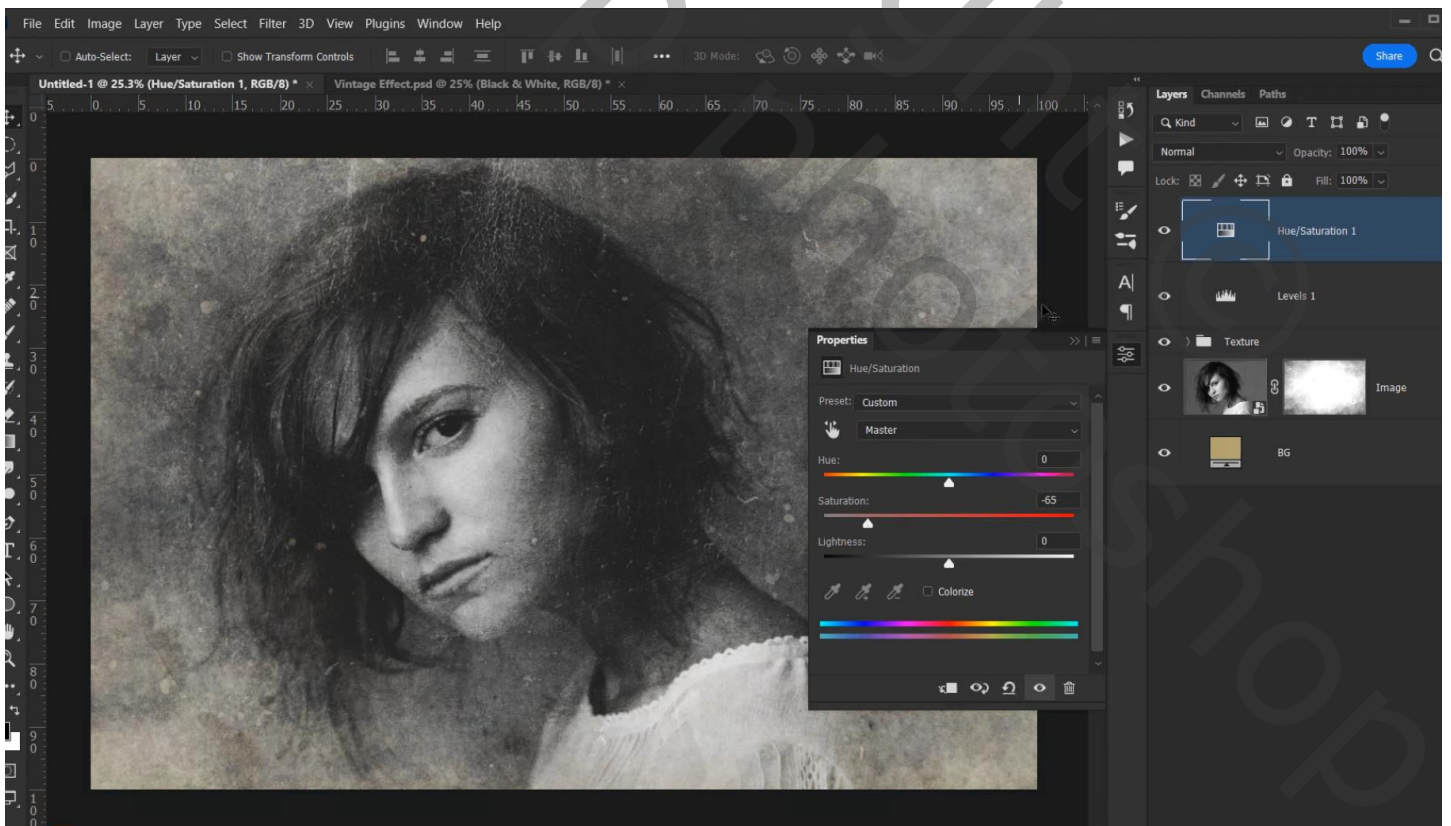


De vier texture lagen selecteren → groeperen in de groep “texture”

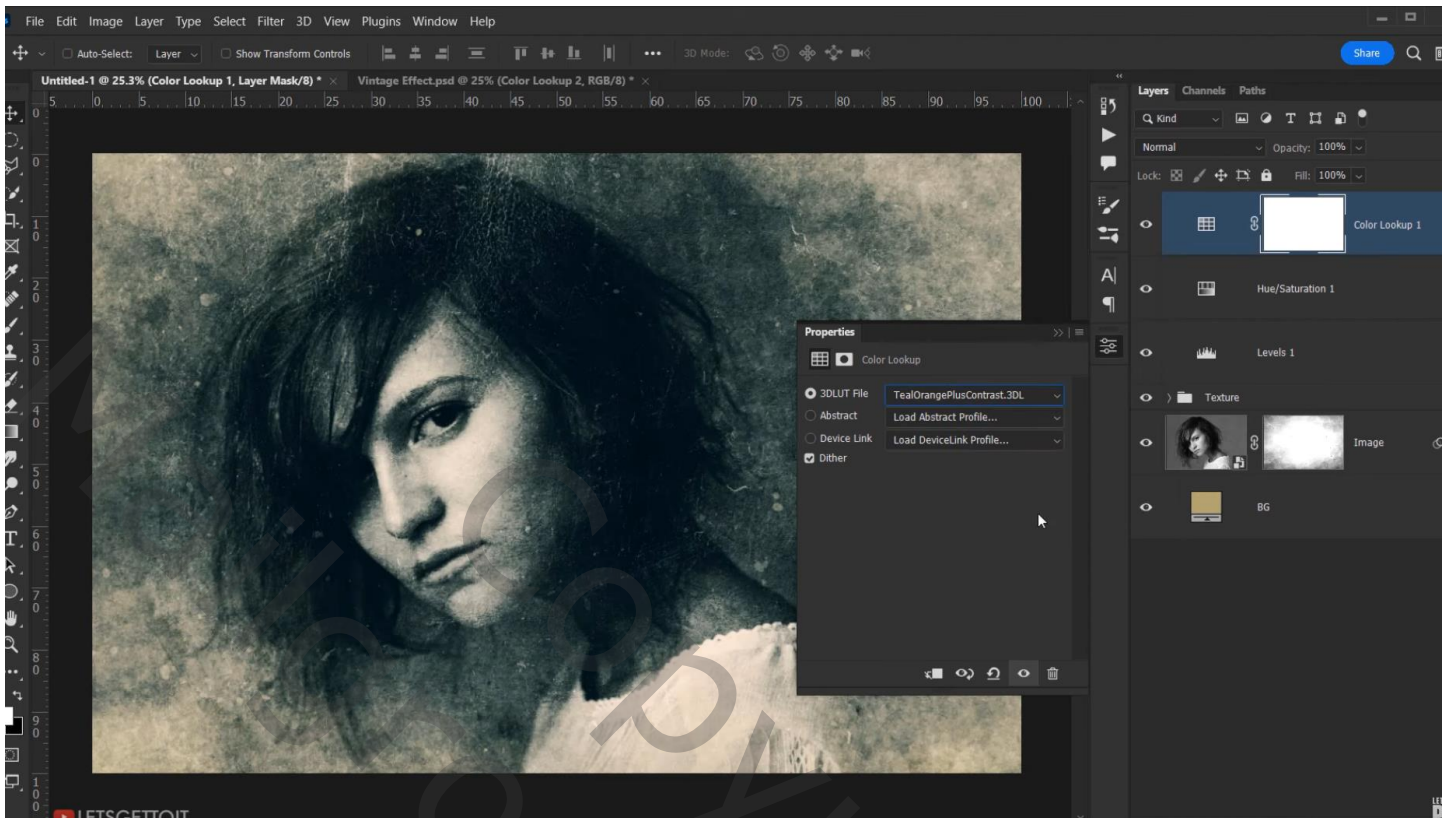
Aanpassingslaag 'Niveaus' : Middentonen = 0,72 ; Uitvoer = 24 ; 230 ; geen Uitknipmasker



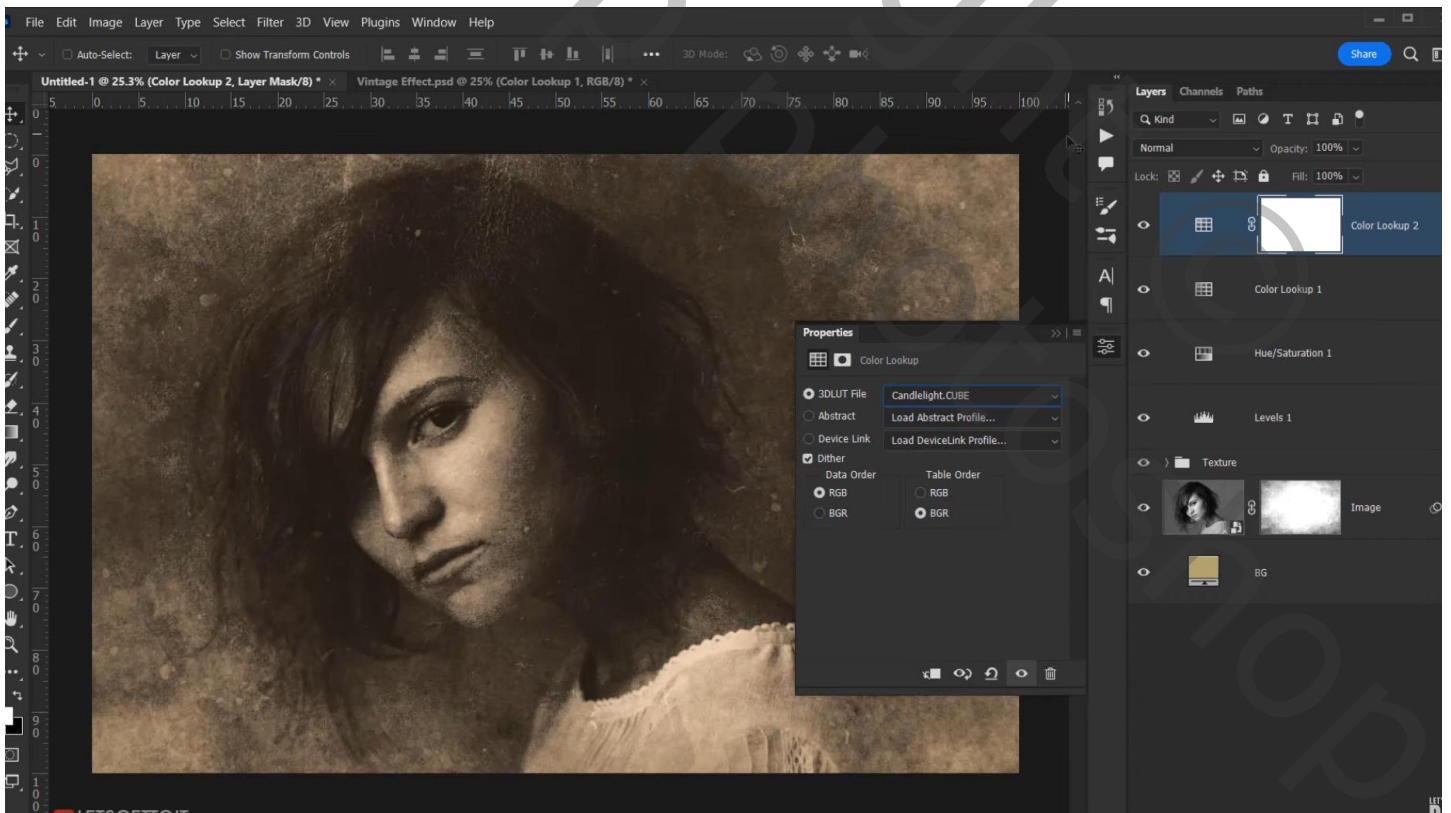
Aanpassingslaag 'Kleurtoon/Verzadiging' : Verzadiging = -65



Aanpassingslaag ‘Kleur Opzoeken’ : TealOrangePlusContrast.3DL ; dekking = 10 %

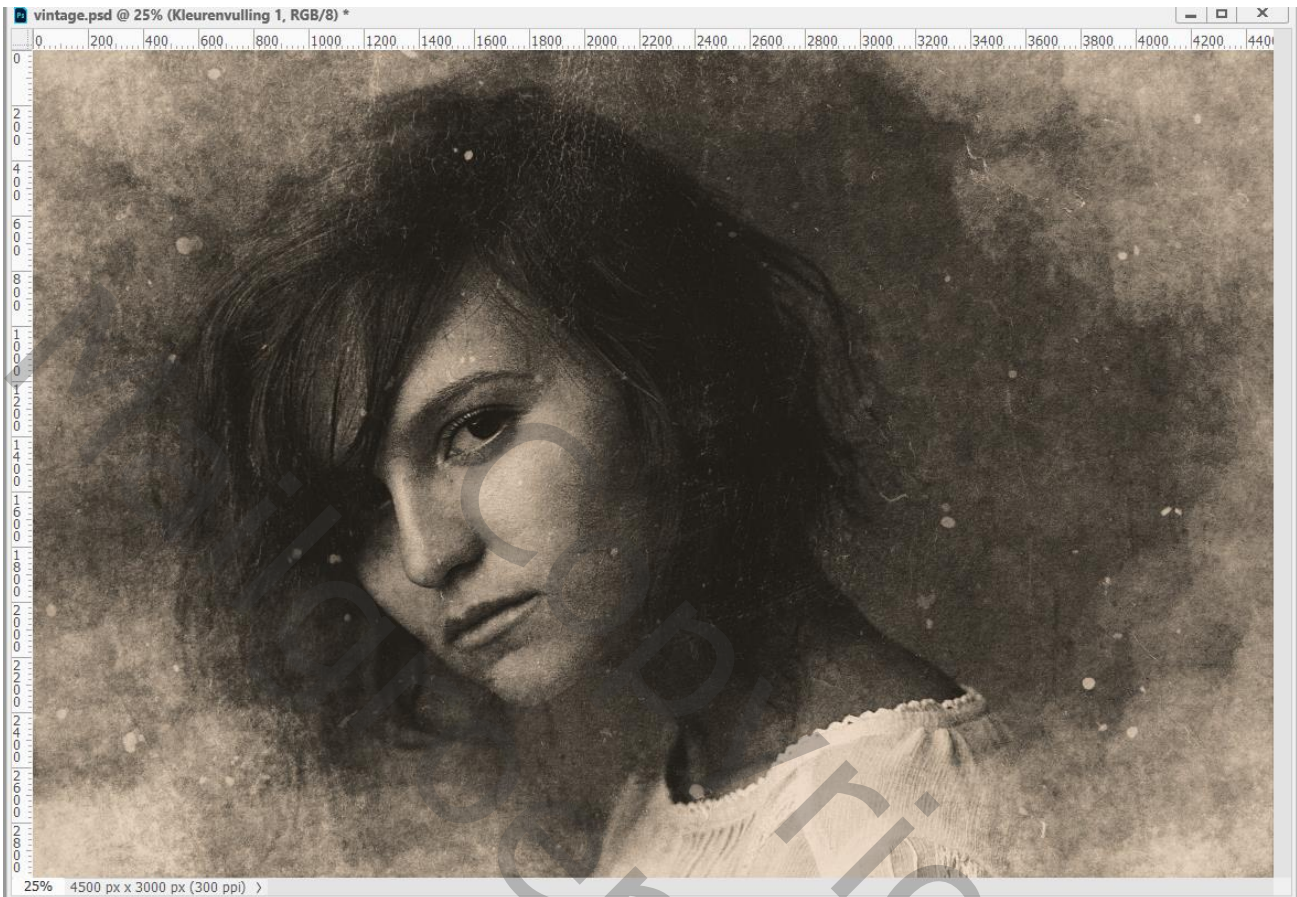


Nog een Aanpassingslaag ‘Kleur Opzoeken’ : Candlelight.CUBE ; dekking = 70 %



De 4 Aanpassingslagen selecteren → Groeperen in de groep “kleur aanpassingen”

Andere kleur voor de Volle kleur laag : wit; zwart; even zelf experimenteren



Andere foto : dubbelklikken op de Slimme laag; afbeelding wijzigen; dit psb bestand opslaan en sluiten

